



ПРАВИЛА ЗЕМЛЕПОЛЬЗОВАНИЯ И ЗАСТРОЙКИ
Карта градостроительного зонирования территории
Углянского сельского поселения
Верхнехавского муниципального района
Воронежской области

УСЛОВНЫЕ ОБОЗНАЧЕНИЯ

Территориальные границы

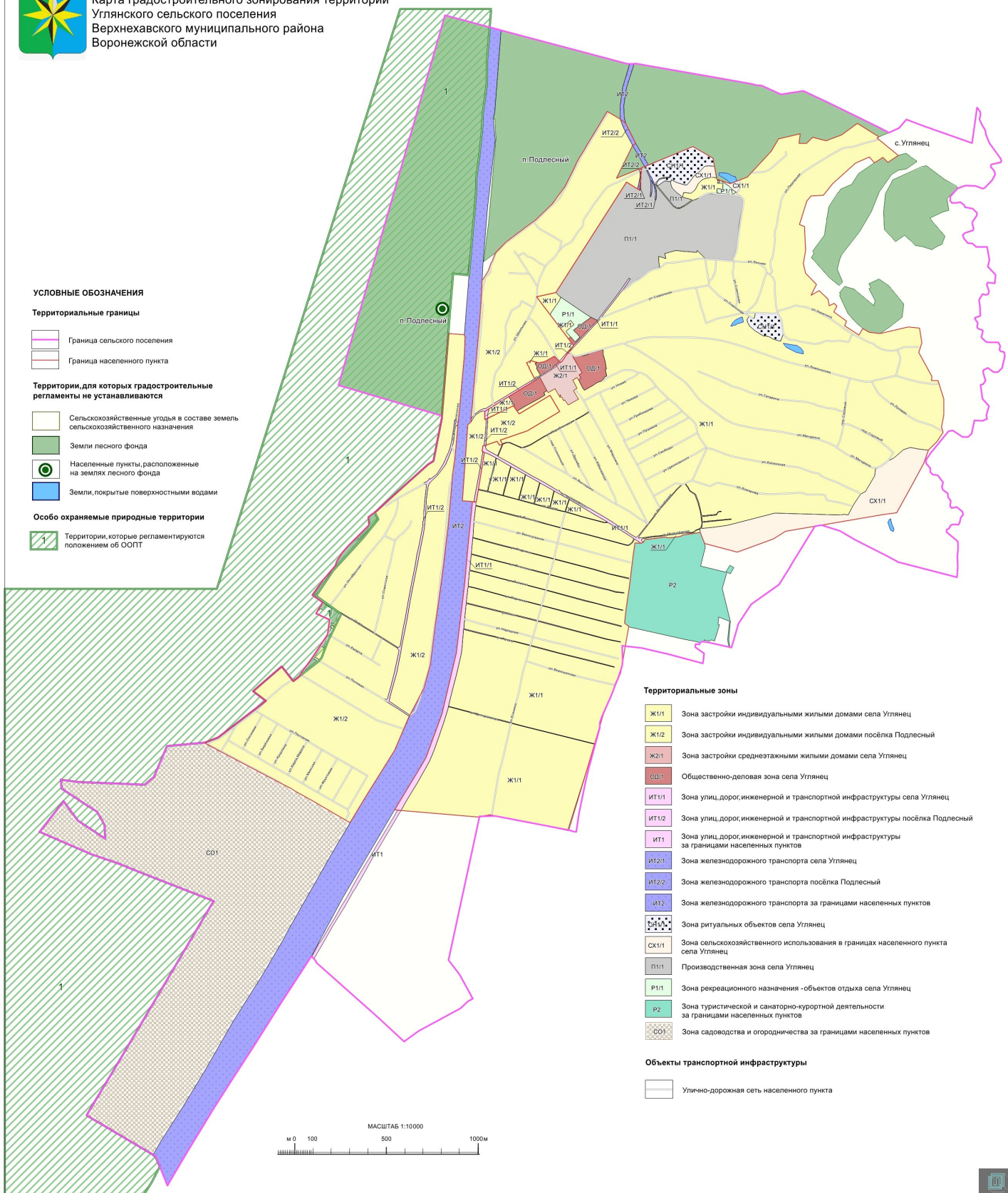
- Граница сельского поселения
- Граница населенного пункта

Территории, для которых градостроительные регламенты не устанавливаются

- Сельскохозяйственные угодья в составе земель сельскохозяйственного назначения
- Земли лесного фонда
- Населенные пункты, расположенные на землях лесного фонда
- Земли, покрытые поверхностными водами

Особо охраняемые природные территории

- Территории, которые регламентируются положением об ООПТ



Территориальные зоны

- Ж1/1 Зона застройки индивидуальными жилыми домами села Углянец
- Ж1/2 Зона застройки индивидуальными жилыми домами посёлка Подлесный
- Ж2/1 Зона застройки среднеэтажными жилыми домами села Углянец
- ОД1/1 Общественно-деловая зона села Углянец
- ИТ1/1 Зона улиц, дорог, инженерной и транспортной инфраструктуры села Углянец
- ИТ1/2 Зона улиц, дорог, инженерной и транспортной инфраструктуры посёлка Подлесный
- ИТ1 Зона улиц, дорог, инженерной и транспортной инфраструктуры за границами населенных пунктов
- ИТ2/1 Зона железнодорожного транспорта села Углянец
- ИТ2/2 Зона железнодорожного транспорта посёлка Подлесный
- ИТ2 Зона железнодорожного транспорта за границами населенных пунктов
- Зона ритуальных объектов села Углянец
- СХ1/1 Зона сельскохозяйственного использования в границах населенного пункта села Углянец
- П1/1 Производственная зона села Углянец
- Р1/1 Зона рекреационного назначения - объектов отдыха села Углянец
- Р2 Зона туристической и санаторно-курортной деятельности за границами населенных пунктов
- СО1 Зона садоводства и огородничества за границами населенных пунктов

Объекты транспортной инфраструктуры

- Улично-дорожная сеть населенного пункта

